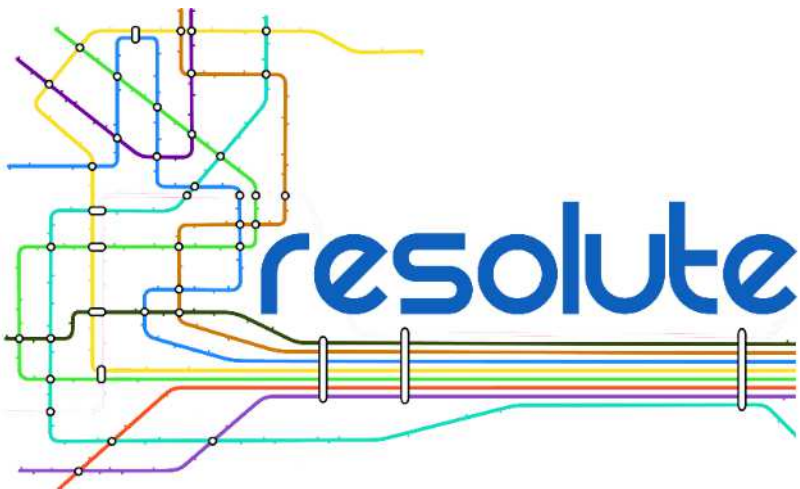




# Le attività del pilot di Firenze nel progetto RESOLUTE

**Gianluca Vannuccini**  
**24 Aprile 2018**

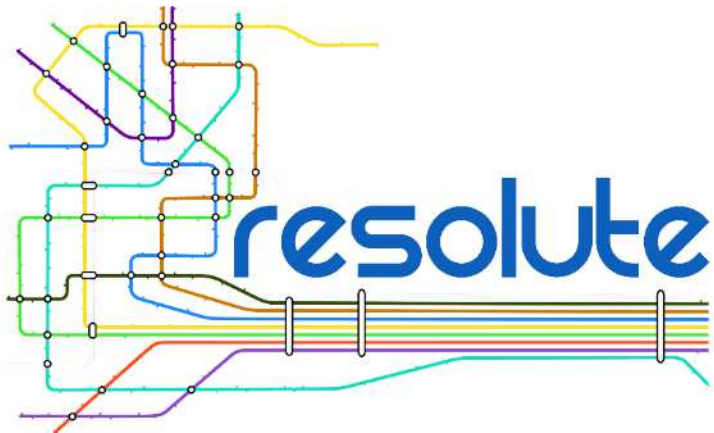


# *Il progetto RESOLUTE per FIRENZE*

Un'occasione unica per incrementare le relazioni e gli scambi  
fra soggetti diversi che intervengono nelle emergenze

Un metodo strutturato per approcciare la resilienza in una città

E anche un momento di dialogo fra tanti Uffici..



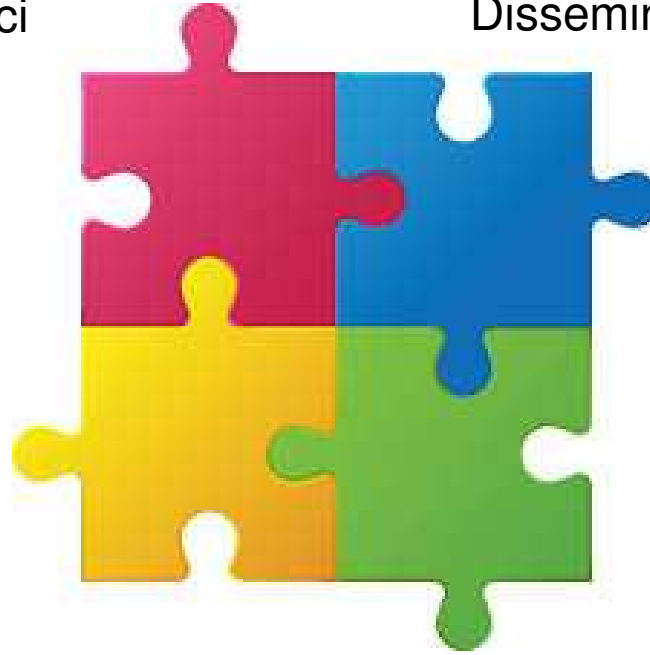
## Direzione Sistemi Informativi

Resp di progetto per il Comune

Dati (open e non)

App Evacuazione & Analisi Dashboard

Disseminazione su aspetti tecnici



## Ufficio del Sindaco

Protezione Civile

Comunicazione

Processi e procedure di protezione civile

Mappatura e ottimizzazione canali di comunicazione

## Direzione Generale

Servizio Europrogettazione

Coordinamento con altri progetti europei

(Smart City)

Disseminazione e monitoraggio di progetto

## Polizia Municipale

Dati incidenti/eventi su  
strade

Valutazione dashboard a  
supp decisionale

## Mobilità & Città Metropolitana di Firenze

Analisi scenari mobilità in caso di emergenza

Mobility Manager

Ri-adattamento traffico

Dati supervisore del traffico

# Il team RESOLUTE a Firenze

# Le aree di intervento

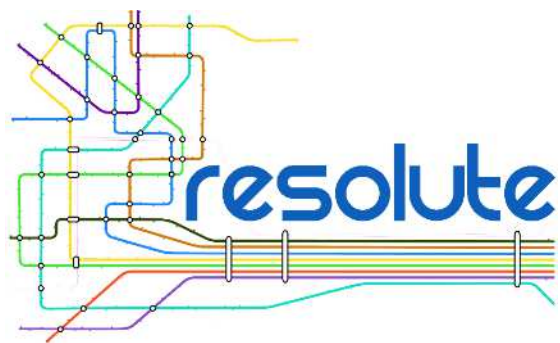


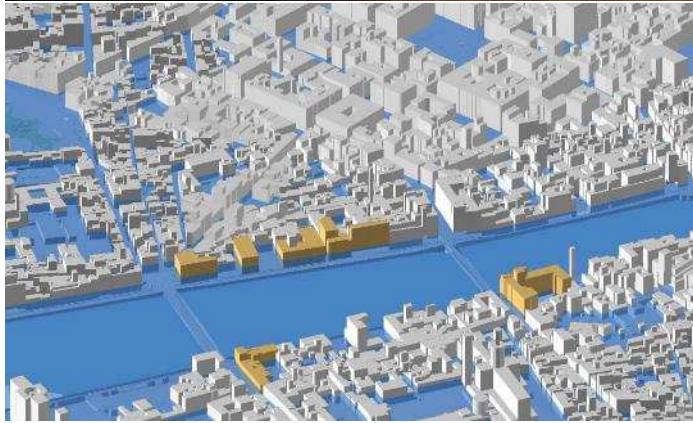
**DATI**

**PROCESSI**

**SINERGIE**

**CITTADINI**





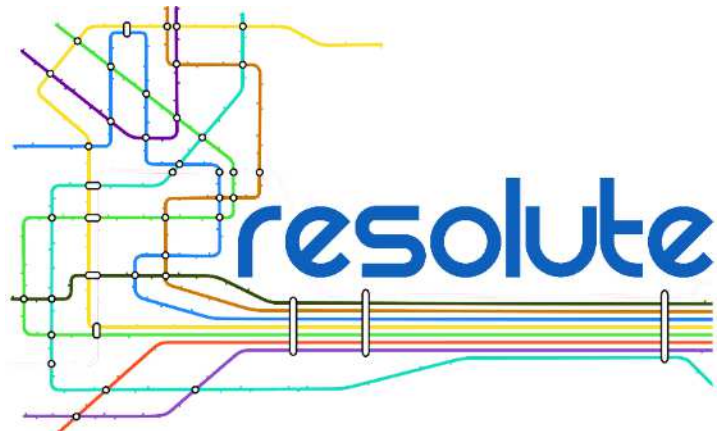
## Firenze & i dati

Investimenti su SIT e Data quality dal 2003

Da oltre 6 anni fra i principali datastore aperti in Europa

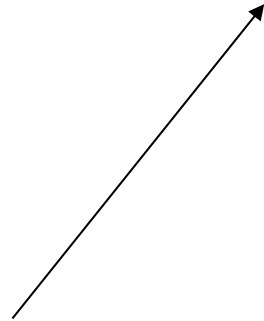
## I dati per RESOLUTE

- BD strategiche nazionali
- GEO DATA (forme e misure del territorio, visualizzabili anche in 3D)
- Sensori
- Eventi & dati real-time (parcheggi, incidenti, etc)



# Dati a sistema «resilienti»

Dati della città



*Disponibilità dei dati strategici in  
caso no-corrente no-rete  
aggiornati ogni notte*



Posizione cittadini da aiutare  
Cantieri e lavori giornalieri  
Posizione/contatti centri raccolta/ricovero



# Lo scambio di dati cittadino per la resilienza

## Informazioni «arricchite» per agevolare soccorsi:

Stima presenze in realtime nelle scuole

Presenze nella rete wifi cittadina

Presenza cittadini che necessitano di soccorsi speciali

Info su planimetrie scuole per VVFF

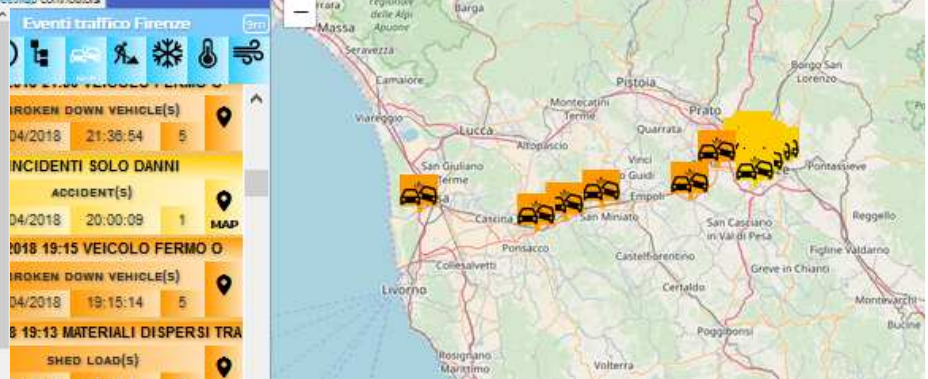
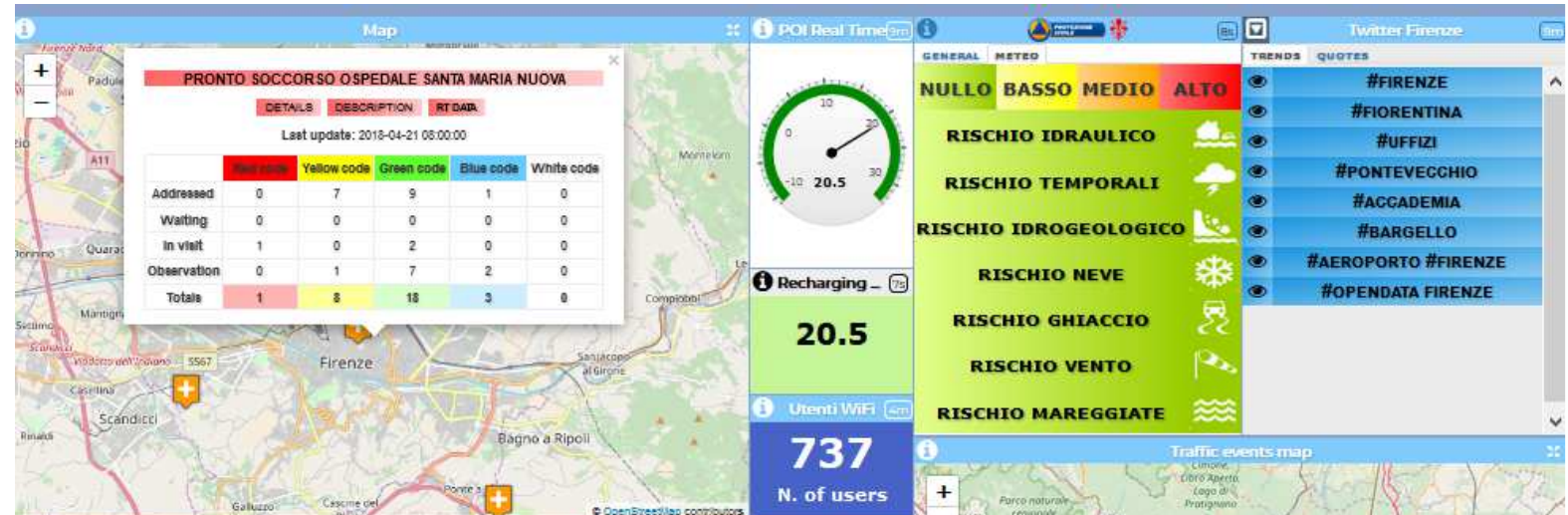
Dati su posizione caditoie e sottoservizi idrici

Etc etc etc





# Dashboard per i decision makers





# Il lavoro sui processi per la resilienza



European Resilience  
Management Guidelines



Promozione dei  
documenti formali  
esistenti



Incontri multi-disciplinari per approfondire cosa  
serve a chi e in che condizioni di emergenza

# Modificare i processi..è un processo lungo..

Scarsità di risorse può provocare priorità su altre questioni più urgenti

Resistenza naturale a mappare i processi (viene percepito spesso come una perdita di tempo)



E' **fondamentale** che tutti abbiano chiaro - su documenti semplici da leggere e ricordare - chi deve fare cosa in quali situazioni, in che modo e con quali strumenti

# Training sugli operatori della resilienza

Una delle principali linee di azione della resilienza

Fornire la **visione d'insieme**: si fa parte di un eco-sistema

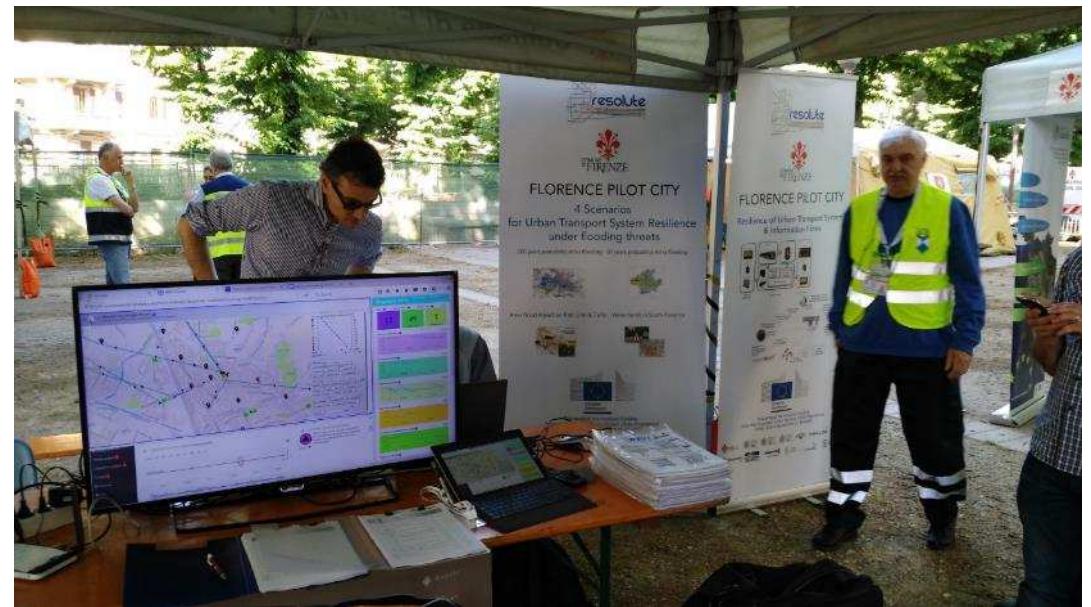
Sono stati organizzati da Firenze due importanti momenti di training e simulazione per RESOLUTE





# Simulazione Esondazione Mugnone 2016

10.700 cittadini  
1.000 volontari  
5.600 famiglie  
1.784 abitanti over 75  
34 persone con fragilità  
2 Asili e 2 Scuole  
2 Residenze per anziani  
1 centro diurno per anziani  
137 negozi, bar, e similari  
3 farmacie  
4.627 posti auto parcheggi  
**Sondaggi ai cittadini sulle buone  
pratiche di resilienza  
Presentazione degli strumenti di  
RESOLUTE**



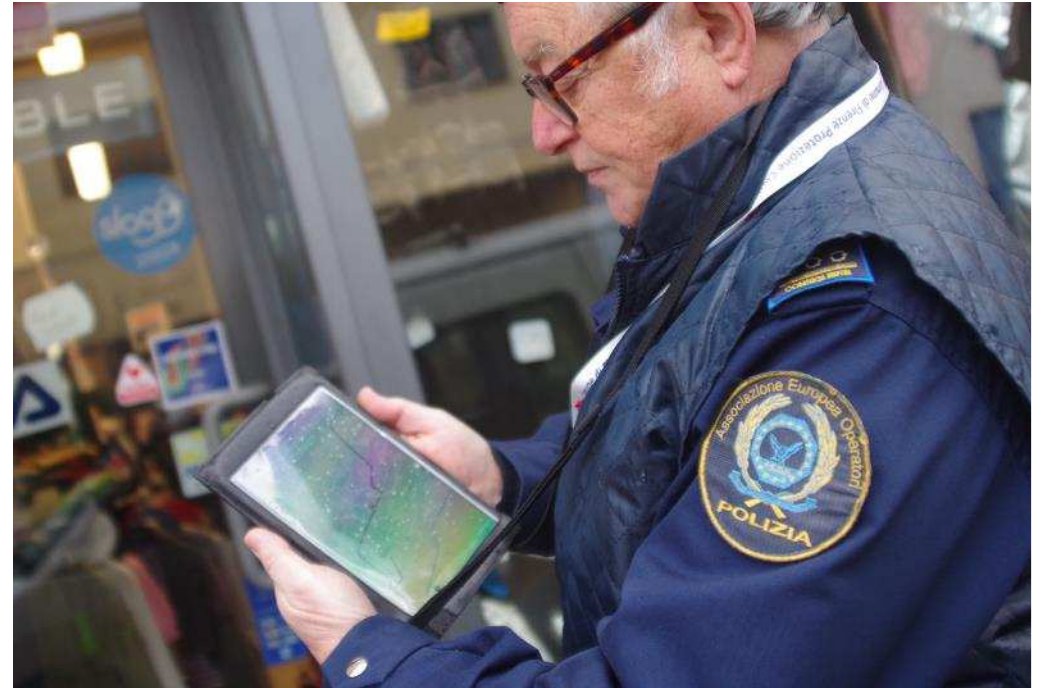


# Simulazione Esondazione Ema 2018 & Evacuazione

55 volontari di 6 associazioni diverse

Percorso di evacuazione studiato da Mobilità&CittàMetro&ProtCivile a partire dal GIS e OpenData

Provata con successo la app di evacuazione di CERTH



# Sinergie per la resilienza

**Firenze Digitale:** partnership per la collaborazione su innovazione digitale fra Comune, Regione, Università, Partecipate, Cispel Toscana, AOU Careggi

**Le partecipate hanno ruolo chiave per la resilienza:** manutenzione strade, caditoie, sottopassi, transennamento strade allagate, etc

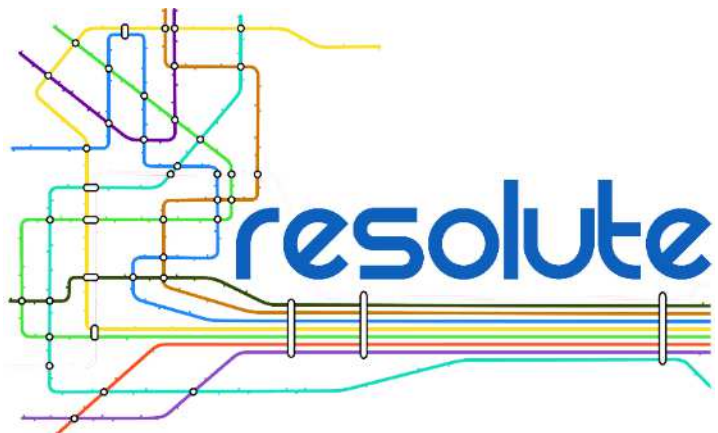
**Rete di relazioni fra 118, VVFF, Utilities, Comune, etc è un valore inestimabile** (es Torrigiani)



# La disseminazione di RESOLUTE verso i cittadini

Cittadini “consapevoli” e “formati”

Comunicazione insieme a formazione



# La resilienza raccontata a bambini, famiglie e insegnanti

**LE CHIAVI DELLA CITTÀ®**

*Progetti educativi e formativi per le scuole*

***Passata edizione  
2016/2017:***

Si è sfruttato il framework Chiavi della Città per parlare a scuole, famiglie e insegnanti

***258 eventi  
1.392 classi  
34.389 bambini  
1.323 insegnanti  
+ famiglie***



# Resolute + 50° Anniversario Alluvione

Nei 5 Quartieri  
Nelle 5 principali biblioteche  
In 7 classi e 1 sessione  
plenaria



Più di **1.200** bambini e studenti e insegnanti e cittadini formati su RESOLUTE

# Resolute spiegato ai bambini





# Insegnare le buone pratiche...giocando!



# E adesso?

Progetto si conclude a fine Aprile 2018  
27 Giugno Audit Finale Commissione Europea  
E poi?

Evitiamo effetto «fine dell'Estate» 😊

Proviamo a trovare un modello per  
strutturare il «dopo Estate» a partire  
già da oggi!



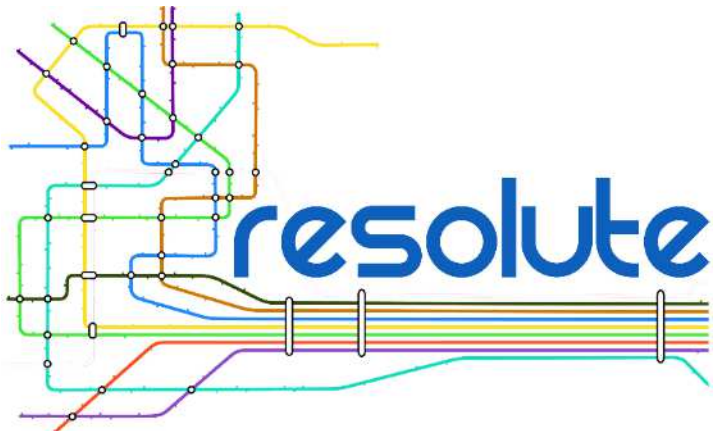




This project has received funding  
from the European Union Horizon 2020 Programme  
under Grant Agreement n°653460

Grazie della vostra attenzione!

*[gianluca.vannuccini@comune.fi.it](mailto:gianluca.vannuccini@comune.fi.it)*  
*[@gvannuccini](#)*



L'autore del presente documento non intende richiedere alcun diritto sulle foto utilizzate nelle precedenti slides. E' possibile recuperare il link al sito da cui si è scaricata l'immagine disponibile pubblicamente attraverso la funzione di reverse search di Google Immagini.